

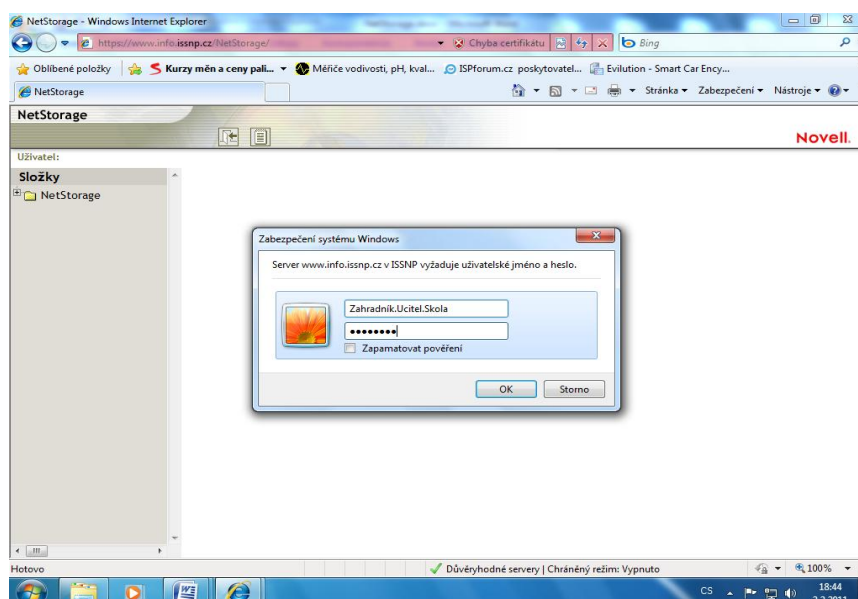
NetStorage

Webový přístup k souborům uložených na serveru Novell NetWare

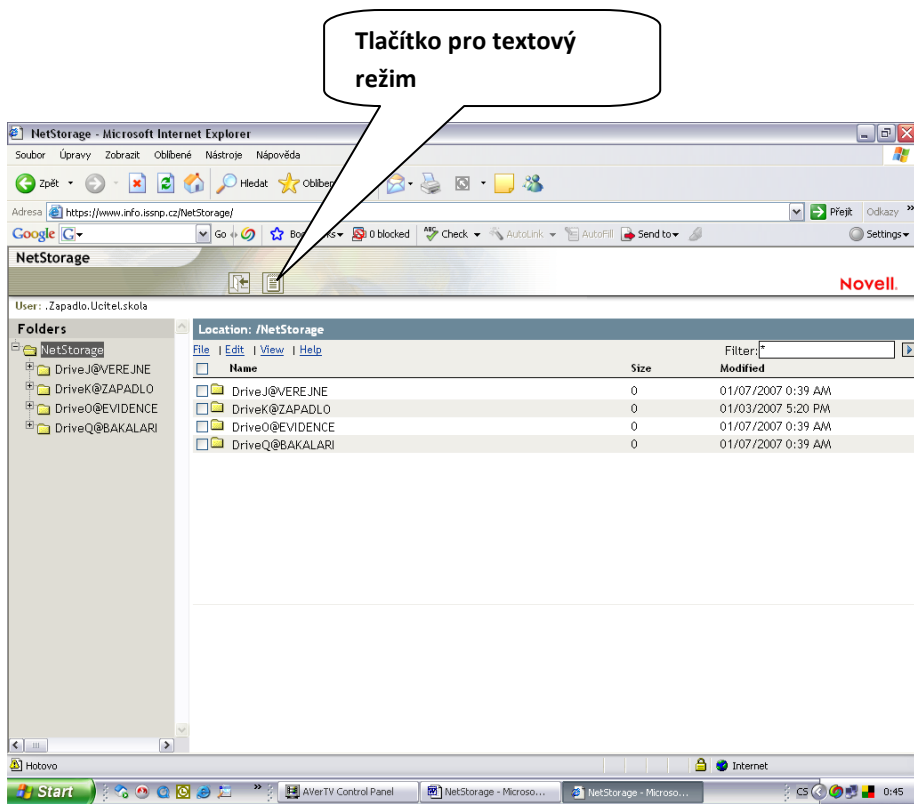
Pomocí služby NetStorage a internetu je možné přistupovat k jednotlivým diskům na serveru Novell a tedy i k souborům které si uživatel na serveru uložil. Každý uživatel má definován přístup k několika diskům s různým stupněm oprávnění. Všichni mají přístup k těmto diskům: disk K: (osobní disk uživatele), disk L: (výukové texty), disk M: (programy, obrázky, různé soubory pro výuku), disk J: (veřejně přístupná data)

Tato služba je přístupná na adrese: <http://www.info.issnp.cz/NetStorage> Druhou možností je použít adresu <http://www.info.issnp.cz>, kdy je zpřístupněna úvodní stránka www aplikací systému Novell. Odtud je možné volat různé služby, mezi jiným i NetStorage (Klientský software – NetStorage). Stránka je v češtině a tyto služby jsou zde popsány. Po spuštění se může objevit okno s výstrahou o zabezpečení (řešení se připravuje), kde potvrdíme „Pokračovat na tento web (nedoporučujeme)“. Následně se otevře okno s dotazem na přihlašovací údaje.

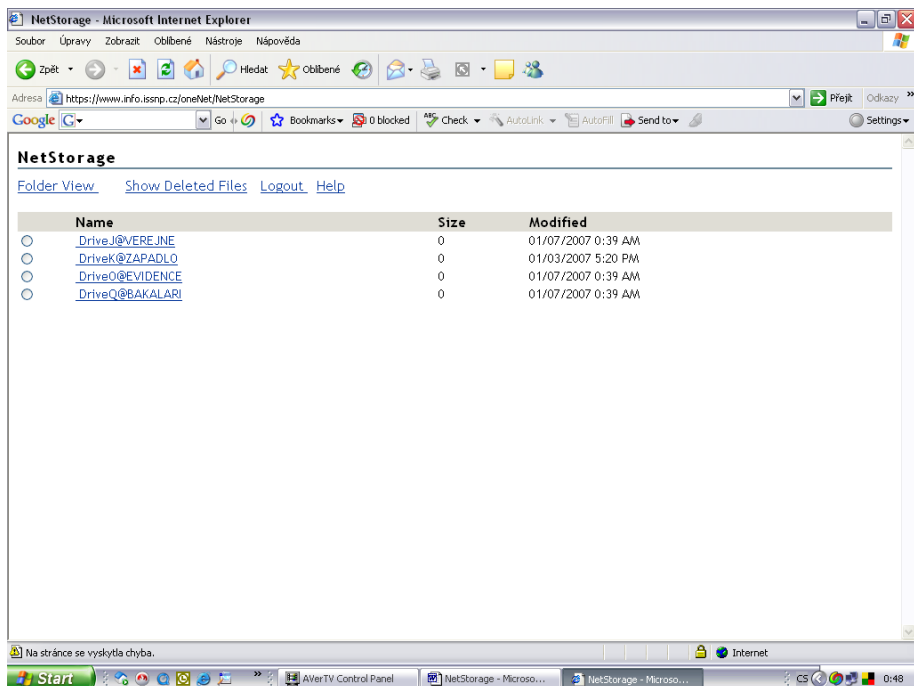
Při přihlašování k této službě je nutné zadat své uživatelské jméno a heslo, jaké je používáno pro standardní přihlášení do sítě Novell. Aby se předešlo případným problémům s přihlašování (např. shoda příjmení), je potřeba uživatelské jméno psát s kompletní cestou uložení. Např.: uživatel Zahradník, který je zaveden ve skupině Učitel napíše do řádku „Uživatelské jméno“: Zahradník.Ucitel.Skola. Žák Novák, který je ve „Trida14“ bude psát Novák.Trida14.Skola. Uživatelská jména píšeme s diakritikou, ostatní již bez těchto znamének.



Po přihlášení se již objeví okno aplikace, kde můžeme prohlížet adresářovou strukturu přístupných disků. Ty jsou vidět v levém sloupci a můžeme s nimi, do určité míry, pracovat jako s „Průzkumníkem“ Windows. Toto okno představuje „náhled složek“.

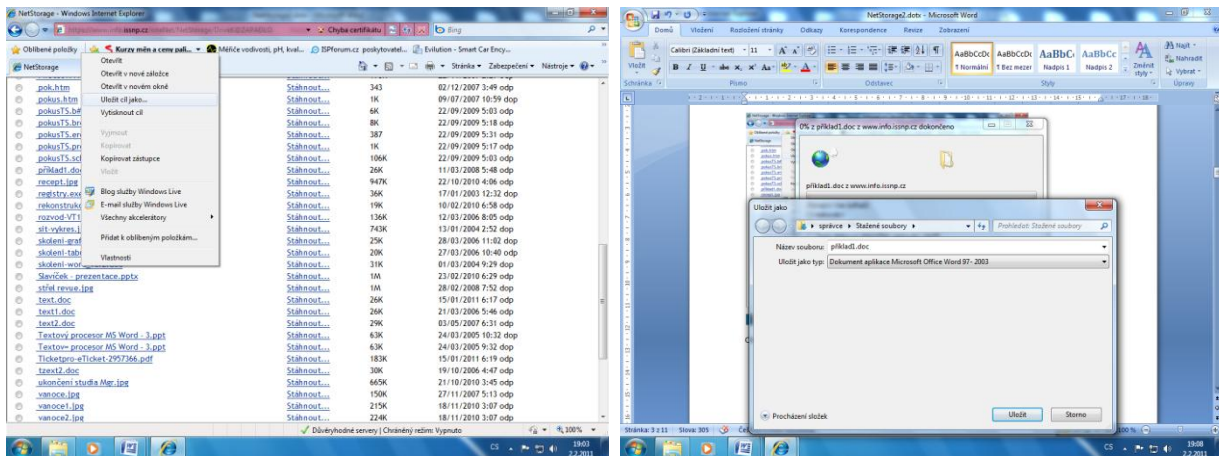


Pro práci s daty je však možná vhodnější použít tlačítko „Textový režim“. Po jeho stisknutí se objeví následující okno.

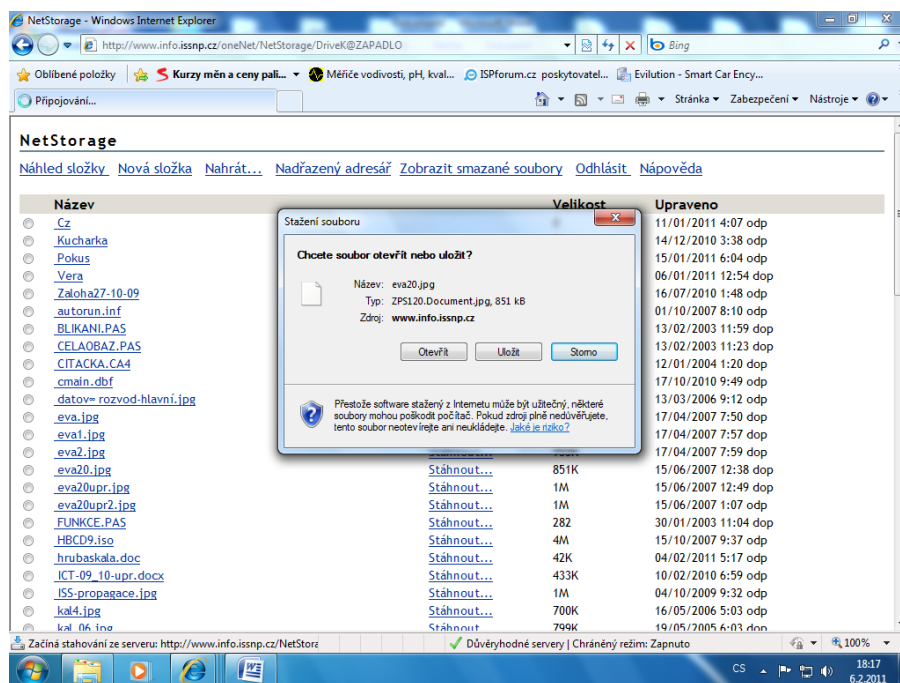


Stahování souboru z disku Novell do PC

Soubory z disku Novell můžeme stahovat několika způsoby, a to jak v náhledu složek, tak v textovém náhledu. Na soubor, který chceme zkopírovat do svého počítače klikneme pravým tlačítkem myši a z nabídky vybereme položku „Stáhnout“ nebo „Uložit cíl jako ...“. Otevře se okno, kde vybereme cíl stahování a po potvrzení tlačítkem „Uložit“ zahájíme stahování souboru.

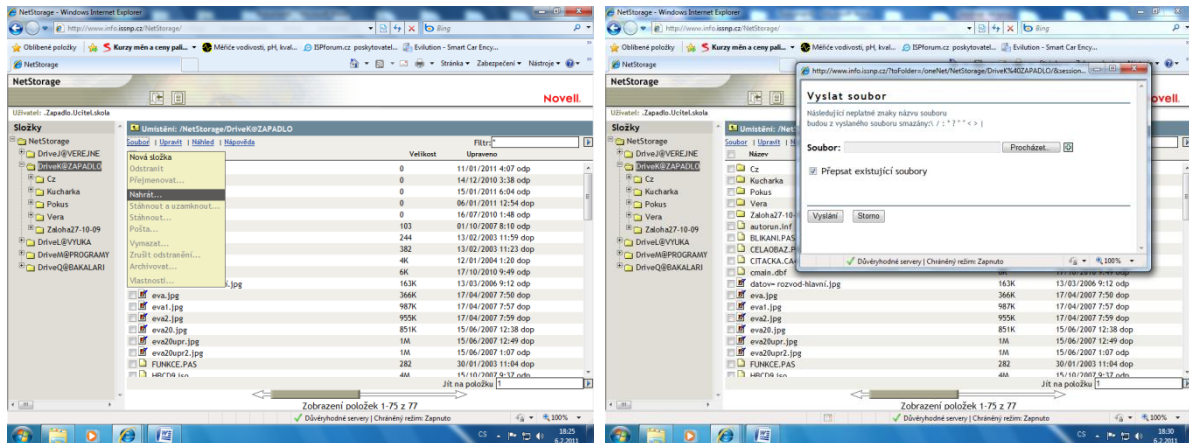


V textovém náhledu máme v řádku s názvem souboru a dalšími údaji přímo k dispozici položku „Stáhnout...“. Po kliknutí na tuto položku se otevře okno, kde vybereme tlačítko „Uložit“, následně určíme cíl stahování a po potvrzení se soubor začne stahovat.

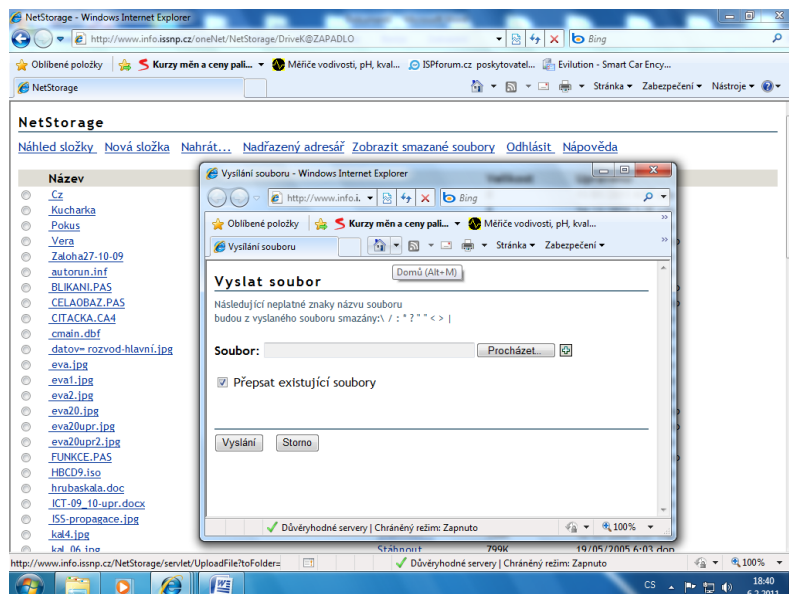


Kopírování souboru z PC na disk Novell

Opět je možné použít několik způsobů. Např. v náhledu složek klikneme v menu na položku „Soubor“ a vybereme položku „Nahrát“. Otevře se okno (může se schovat za současně již otevřené) a pomocí něho (tlačítko „Procházet“) vybereme soubor, který chceme nahrát na disk Novell. Po stisknutí tlačítka „Vysílání“ se začne soubor přenášet.



V případě okna s textovým náhledem klikneme v menu na položku „Nahrát...“, v následném okně klikneme na tlačítko „Procházet“, vybereme soubor, který chceme nahrát, stiskneme tlačítko „Vysílání“ a proces nahrávání bude zahájen.

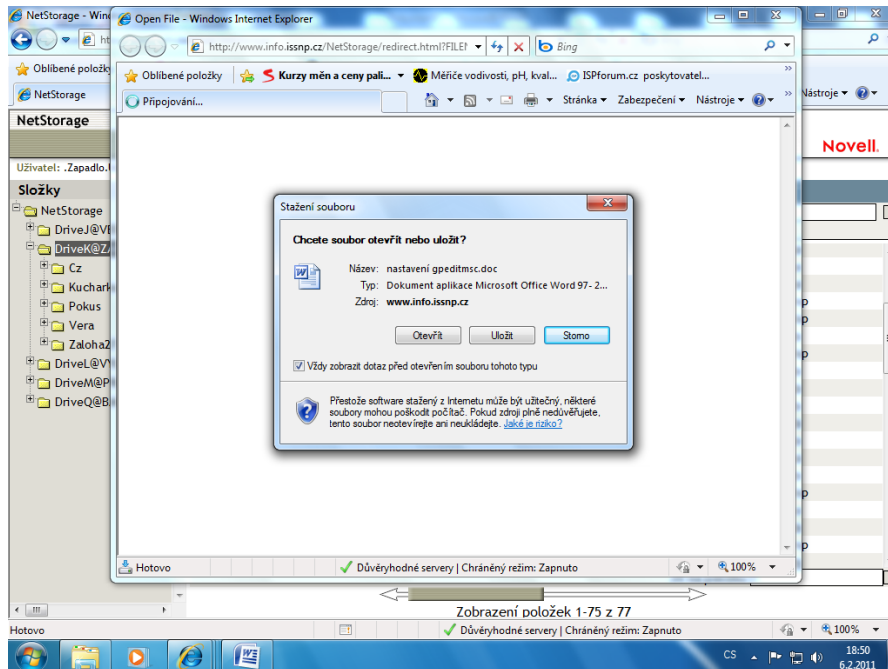


Po ukončení přenosu souboru se objeví okno s dotazem:

Webová stránka, kterou prohlížíte, se pokouší zavřít záložku.
Chcete tuto záložku zavřít? **Ano - Ne**

Prohlížení souborů

Pokud potřebujeme soubory prohlížet, stačí např. na soubor dvakrát kliknout (double klik), otevře se okno, kde vybereme tlačítko „Otevřít“ a soubor se v dalším okně otevře. Můžeme též použít stejný postup, jako při stahování souborů, kde v příslušném okně místo tlačítka „Uložit“ stiskneme „Otevřít“.



Poznámky:

- Předpokladem úspěšného otevření je nutné mít na PC nainstalován příslušný program pro prohlížení (např. Word, Adobe Reader, ...).
- Při přenosech souborů se může opětovně objevit dotaz na zabezpečení, který potvrdíme.
- V případě obrázku ve formátu *.jpg se otevře obrázek přímo v dalším okně prohlížeče – bez dalších dotazů a nepochybně
- Systém se může opětovně zeptat na přihlašovací jméno a heslo

Nová Paka 6.ledna 2011, ver.1, V.Zapadlo.